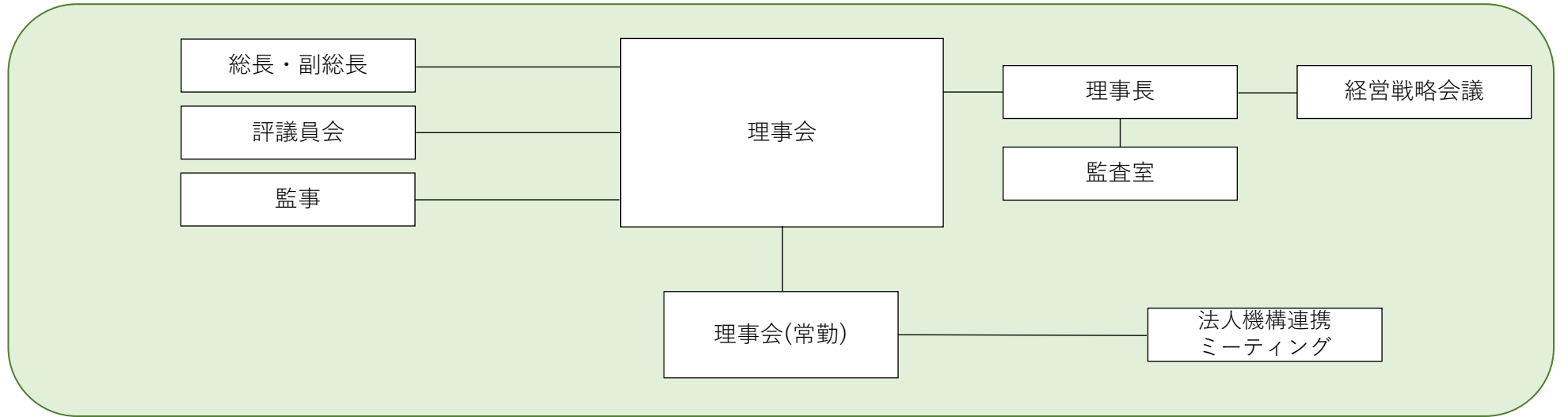


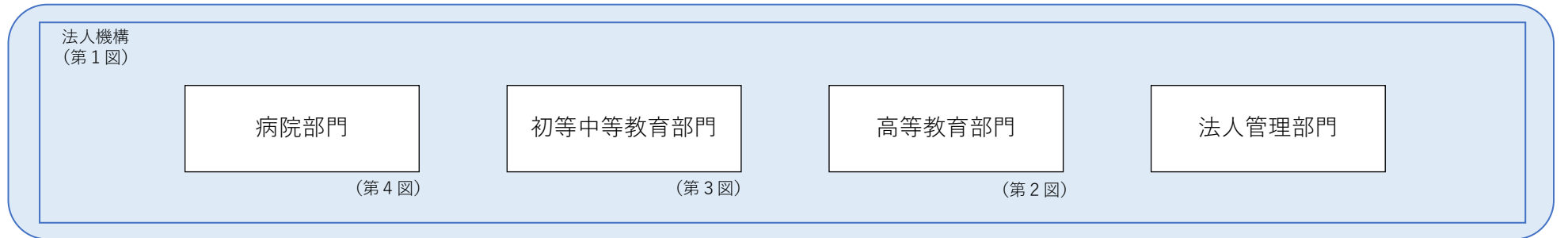
2026年度 組織（概念図）

学校法人東海大学

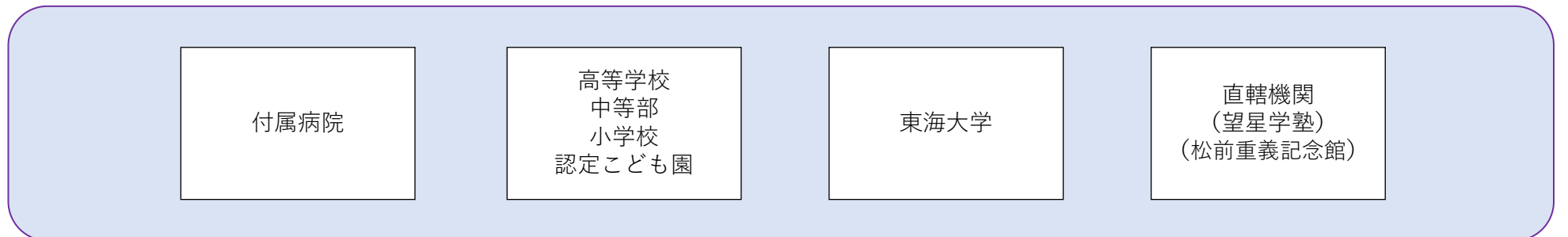
SP
(Strategic Planning)
【戦略・計画の決定】



MC
(Management Control)
【業績の管理活動】



OC
(Operation Control)
【実務活動】



2026年度 組織（概念図）

第1図 法人機構

SP

(Strategic Planning)

【戦略・計画の決定】

理事会(常勤)

法人機構

【病院部門】

病院本部

病院運営企画室

【初等中等教育部門】

初等中等教育部

初等中等教育課

【高等教育部門】

大学戦略本部

【法人管理部門】

理事長室

MC

(Management Control)

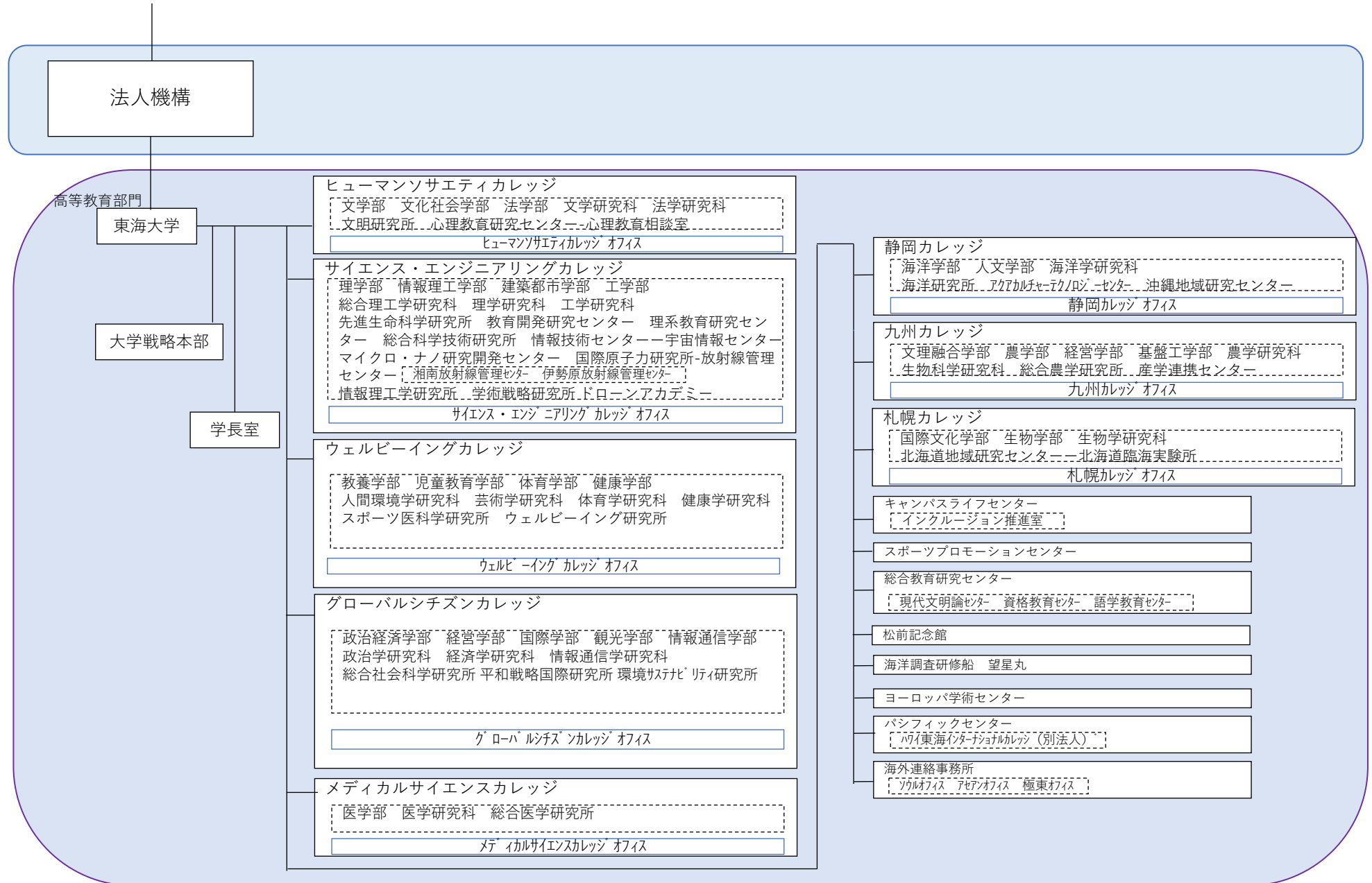
【業績の管理活動】

2026年度 組織（概念図）

第2図 高等教育部門

MC
(Management Control)
【業績の管理活動】

OC
(Operation Control)
【実務活動】

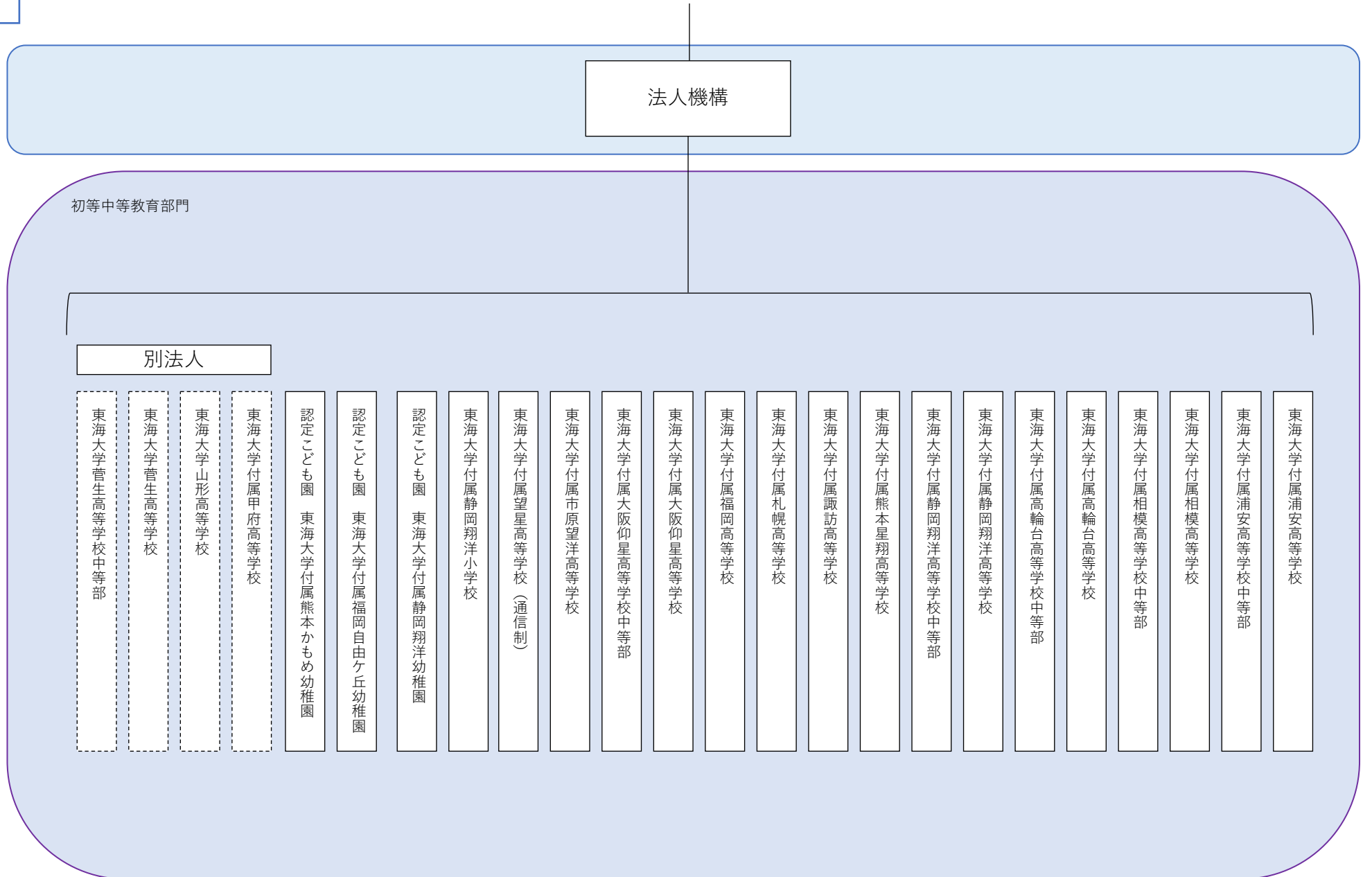


2026年度 組織（概念図）

第3図 初等中等教育部門

MC
(Management Control)
【業績の管理活動】

OC
(Operation Control)
【実務活動】



2026年度 組織（概念図）

第4図 病院部門

MC
(Management Control)
【業績の管理活動】

OC
(Operation Control)
【実務活動】

